

Objekt: Riigitee nr 14108 Sepa-Koogi-Laeva tee km 11,300-15,360 katte taastusremont

Tellija: Transpordiamet Valge 4, Tallinn, tel: 620 1200

Töö tegija: AS Tref Teguri 55, Tartu, tel: 737 1700

Töö tegija projektijuht: Kristjan Kivimaa tel: 5346 2864

Liikluskorralduse eest vastutav isik: Mihkel Tamm tel: 5333 8298

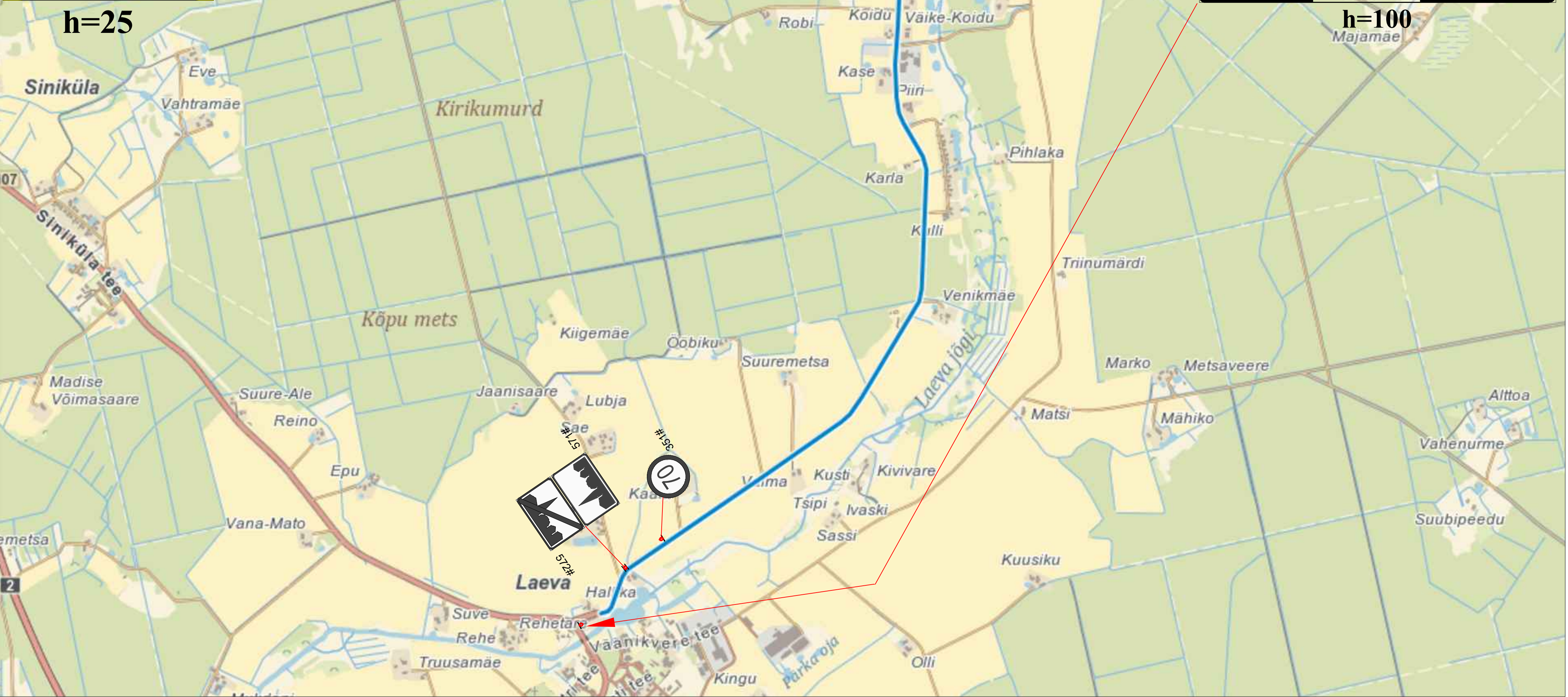
Omanikujärelvalvet teostav isik: P.P. EHTUSJÄRELVALVE OÜ Aleksandr Dvoretzki tel: 5347 1792

Tööpiirkonna pikkus: 4,060 km

TOLMUVABA KATTE EHTUS



Pikkus: 4 km
Valmib: 09.2025
TREF AS



Märkused:

1. Muud olemasolevad liiklusmärgid, mis lähevad vastuollu antud ajutise ehitusaegse liiklusskeemiga, tuleb kinni katta.

2. Vajadusel korrigeerida liiklusskeemi tööetapil olukorra kohaseks.

3. Vajadusel lisada objektile täiendavaid liiklusmärke.

4. Ajutised ehitusaegsed liiklusmärgid tuleb paigaldada nii, et nad on liiklejale üheselt mõistetavad ja arusaadavad.

5. Tagada kogu ehitustööde vältel ajutiste liiklusmärkide püstiolek ja loetavus.

6. Joonist lugeda märgitud numbrite järgi.

Lisa märkused:

1. Aasta keskmine ööpäevane liiklus 116

Sõiduaudod ja pakiaudod (%) 99

Veoaudod ja autobussid (%) 0

Autorongid (%) 1

LEPPEMÄRGID

Töötsoon

30

Paigaldatav ajutine liiklusmärk

70

Olemasolev liiklusmärk

351#

Lõunaliiklus

Sinu liikluskorraldaja

Tähe põik 8, Kambja vald, Tartu maakond

Telefon: +372 5248 400

E-post: info@lounaliiklus.ee

Koostas:

Indrek Vähi

Tellijä: Tref AS

Projekti nimetus:

Jõgevamaa maakonna tolmu- vaba katte ehitus

Objekti asukoht:

Riigitee nr 14108 Sepa-Koogi-Laeva tee km 11,300-15,360

Joonis:

Ajutine liikluskorraldusskeem

Kuupäev

19.02.2025

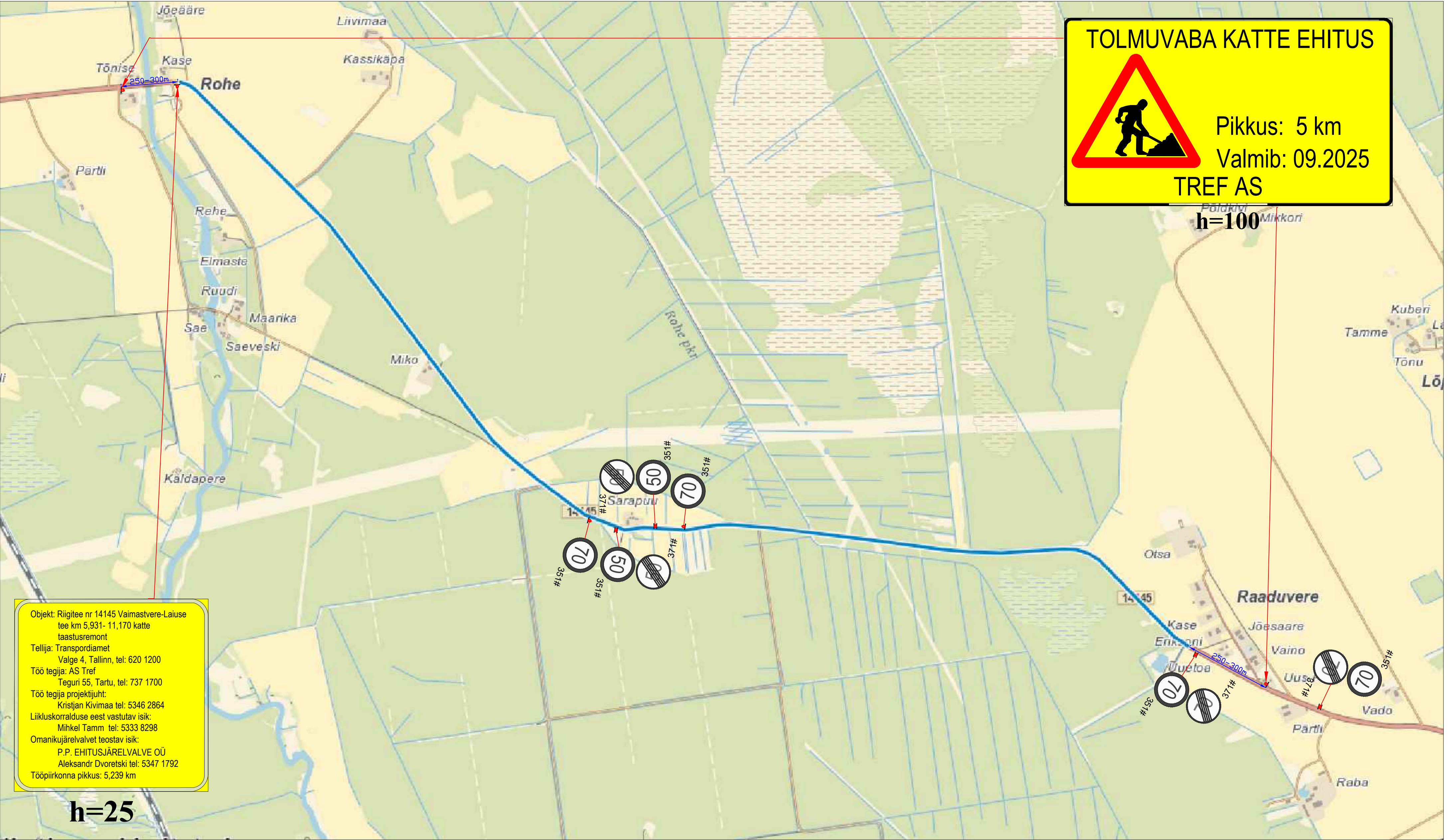
Töö nr:





035/25

Joonis nr :

1 - (12)

Möötkava



Märkused:		Lisa märkused:		LEPPEMÄRGID			 Tähe põik 8, Kambja vald, Tartu maakond Telefon: +372 5248 400 E-post: info@lounaliiklus.ee		Projekti nimetus: Jõgevamaa maakonna tolmuvaba katte ehitus		Kuupäev 19.02.2025	
1. Muud olemasolevad liiklusmärgid, mis lähevad vastuollu antud ajutise ehitusaegse liikluskorraldusega, tuleb kinni katta.		1. Aasta keskmine ööpäevane liiklus 180			Töötsoon		Paigaldatav ajutine liiklusmärk	Objekti asukoht: Riiigitee nr 14145 Vaimastvere-Laiuse tee km 5,931-11,170	Koostas: Indrek Vähi	Tellija: Tref AS	Töö nr: 035/25	
2. Vajadusel korrigeerida liikluskorralduse tööetapil olukorra kohaseks.		Sõiduaudod ja pakiautod (%) 99									Joonis nr : 2 - (12)	
3. Vajadusel lisada objektile täiendavaid liiklusmärke.		Veoautod ja autobussid (%) 1				Olemasolev liiklusmärk		Joonis: Ajutine liikluskorralduskeem		Mõõtkava		
4. Ajutised ehitusaegsed liiklusmärgid tuleb paigaldada nii, et nad on liiklejale üheselt mõistetavad ja arusaadavad.		Autorongid (%) 0										
5. Tagada kogu ehitustööde vältel ajutiste liiklusmärkide püstiolek ja loetavus.												
6. Joonist lugeda märgitud numbrite järgi.												

Valmib: 09.2025

TREF AS

h=100

Vaimastvere

Paduvere

h=25

Objekt: Riigitee nr 14157 Paduvere-Kõola tee
km 0,041-3,700 katte
taastusremont
Tellija: Transpordiamet
Valge 4, Tallinn, tel: 620 1200
Töö tegija: AS Tref
Teguri 55, Tartu, tel: 737 1700
Töö tegija projektijuht:
Kristjan Kivimaa tel: 5346 2864
Liikluskorralduse eest vastutav isik:
Mihkel Tamme tel: 5333 8298
Omanikujäreelvalvet teostav isik:
P.P. EHITUSJÄRELVALVE OÜ
Aleksandr Dvoretiski tel: 5347 1792
Tööpiirkonna pikkus: 3,659 km

1. Muud olemasolevad liiklusemärgid, mis lähevad vastuollu antud ajutise ehitusaegse liikluskeemiga, tuleb kinni katta.
2. Vajadusel korrigeerida liikluskeem tööetapil olukorra kohaseks.
3. Vajadusel lisada objektile täiendavaid liiklusemärgi.
4. Ajutised ehitusaegsed liiklusemärgid tuleb paigaldada nii, et nad on liiklejale üheselt mõistetavad ja arusaadavad.
5. Tagada kogu ehitustööde vältel ajutiste liiklusemärgide puistiole ja loetavus.
6. Joonist lugeda märgitud numbrite järgi.

1. Sõidua autod ja pakiautod (%) 84
Veoa autod ja autobussid (%) 7
Autorongid (%) 9
2. Antud asulavälisel lõigul kehtib statsionaarne kiirusepiirang 90 km/h

Töötsoon



Paigaldatav ajutine liiklusmärk



Olemasolev liiklusmärk




Tähe põik 8, Kambja vald, Tartu maakond
Telefon: +372 5248 400
E-post: info@lounaliiklus.ee

Koostes:	Indrek Vähk
----------	-------------

Tellija: Tref AS

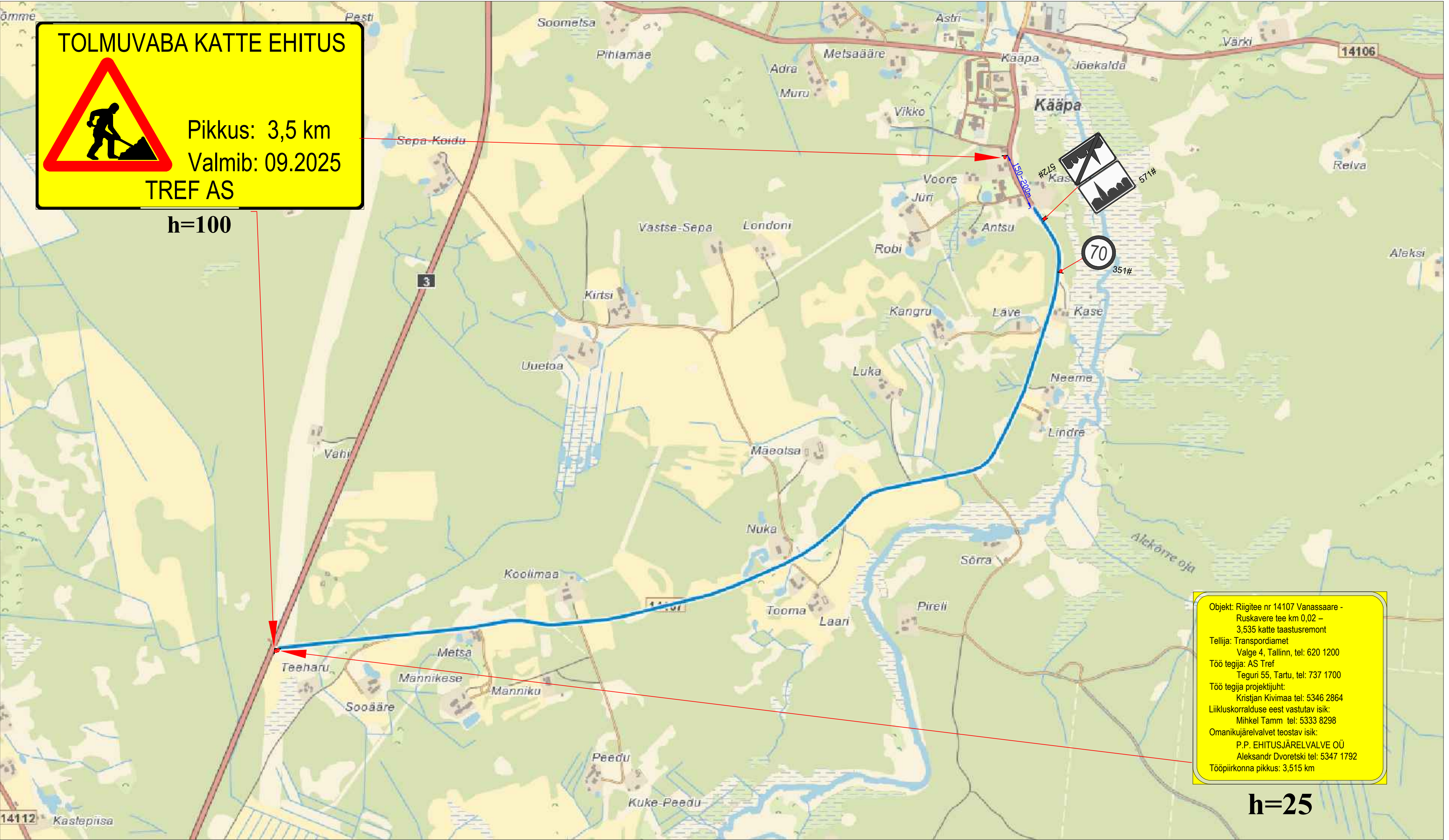
Objekti asukoht:	Riigitee nr 14157 Paduvere-Kõola tee km 0,041-3,700
------------------	-----------------------------------------------------

Joonis: 

Töö nr: 035/25

Joonis nr :	3 - (12)
-------------	----------

Mõõtkava



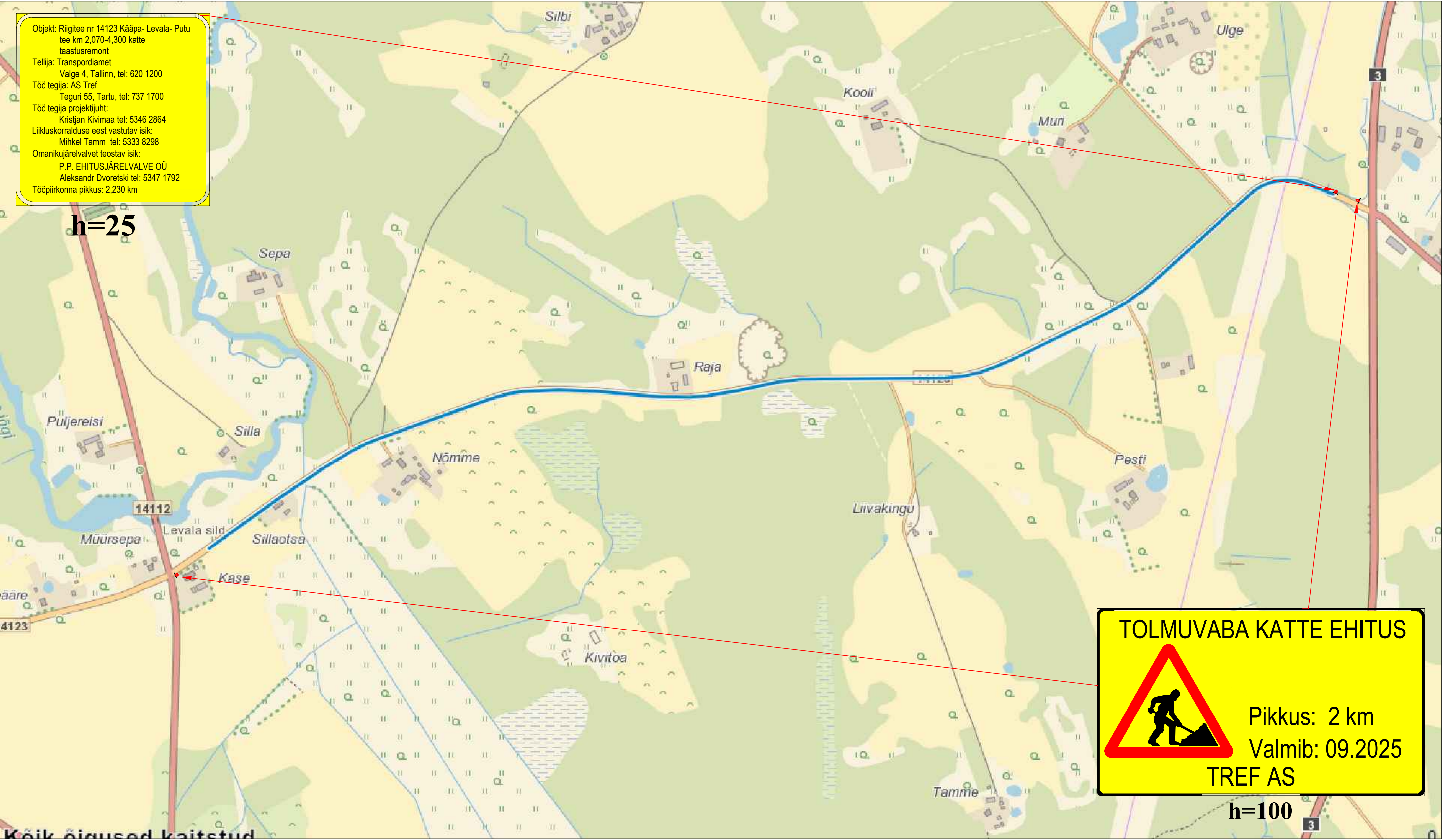
Märkused:

1. Muud olemasolevad liiklusemärgid, mis lähevad vastuollu antud ajutise ehitusaegse liiklusemärgiga, tuleb kinni katta.
2. Vajadusel korrigeerida liiklusemärgi tööetapil olukorra kohaseks.
3. Vajadusel lisada objektile täiendavaid liiklusemärgi.
4. Ajutised ehitusaegsed liiklusemärgid tuleb paigaldada nii, et nad on liiklejale üheselt mõistetavad ja arusaadavad.
5. Tagada kogu ehitustööde vältel ajutiste liiklusemärgide püstitolek ja loetavus.
6. Joonist lugeda märgitud numbrite järgi.

Lisa märkused:

1. Aasta keskmine ööpäevane liiklus 88
Sõidua autod ja pakiautod (%) 94
Veoa autod ja autobussid (%) 5
Autorongid (%) 1

LEPPEMÄRGID			 Tähe põik 8, Kambja vald, Tartu maakond Telefon: +372 5248 400 E-post: info@lounaliiklus.ee	Projekti nimetus: Jõgevamaa maakonna tolmu vaba kate ehitus		Kuupäev 19.02.2025	
	Töösoon			Paigaldatav ajutine liiklusmärk	Objekti asukoht: Riigitee nr 14107 Vanassaare-Ruskavere tee km 0,02 – 3,535		Töö nr: 035/25
							Joonis nr : 4 - (12)
			Olemasolev liiklusmärk	Koostas: Indrek Vähi		Joonis: Ajutine liikluskorralduskeem	
351#				Tellija: Tref AS		Mõõtkava	



Märkused:

1. Muud olemasolevad liiklusemärgid, mis lähevad vastuollu antud ajutise ehitusaegse liikluskeemiga, tuleb kinni katta.
2. Vajadusel korrigeerida liikluskeem tööetapil olukorra kohaseks.
3. Vajadusel lisada objektile täiendavaid liiklusemärgid.
4. Ajutised ehitusaegsed liiklusemärgid tuleb paigaldada nii, et nad on liiklejale üheselt mõistetavad ja arusaadavad.
5. Tagada kogu ehitustööde vältel ajutiste liiklusemärgide püstitolek ja loetavus.
6. Joonist lugeda märgitud numbrite järgi.

Lisa märkused:

1. Aasta keskmine ööpäevane liiklus 97
- Sõidua autod ja pakiautod (%) 98
- Veoa autod ja autobussid (%) 0
- Autorongid (%) 2
2. Antud asulavälisel lõigul kehtib statsionaarne kiirusepiirang 90 km/h

LEPPEMÄRGID



Töötsoon



Paigaldatav ajutine liiklusemärk



Olemasolev liiklusemärk



Tähe pöik 8, Kambja vald, Tartu maakond
Telefon: +372 5248 400
E-post: info@lounaliiklus.ee

Koostas: Indrek Vähi

Tellija: Tref AS

Projekti nimetus:
Jõgevamaa maakonna tolmu vaba katte ehitus

Objekti asukoht:
Riigitee nr 14123 Kääpa-Levala-Putu tee km 2,070-4,300

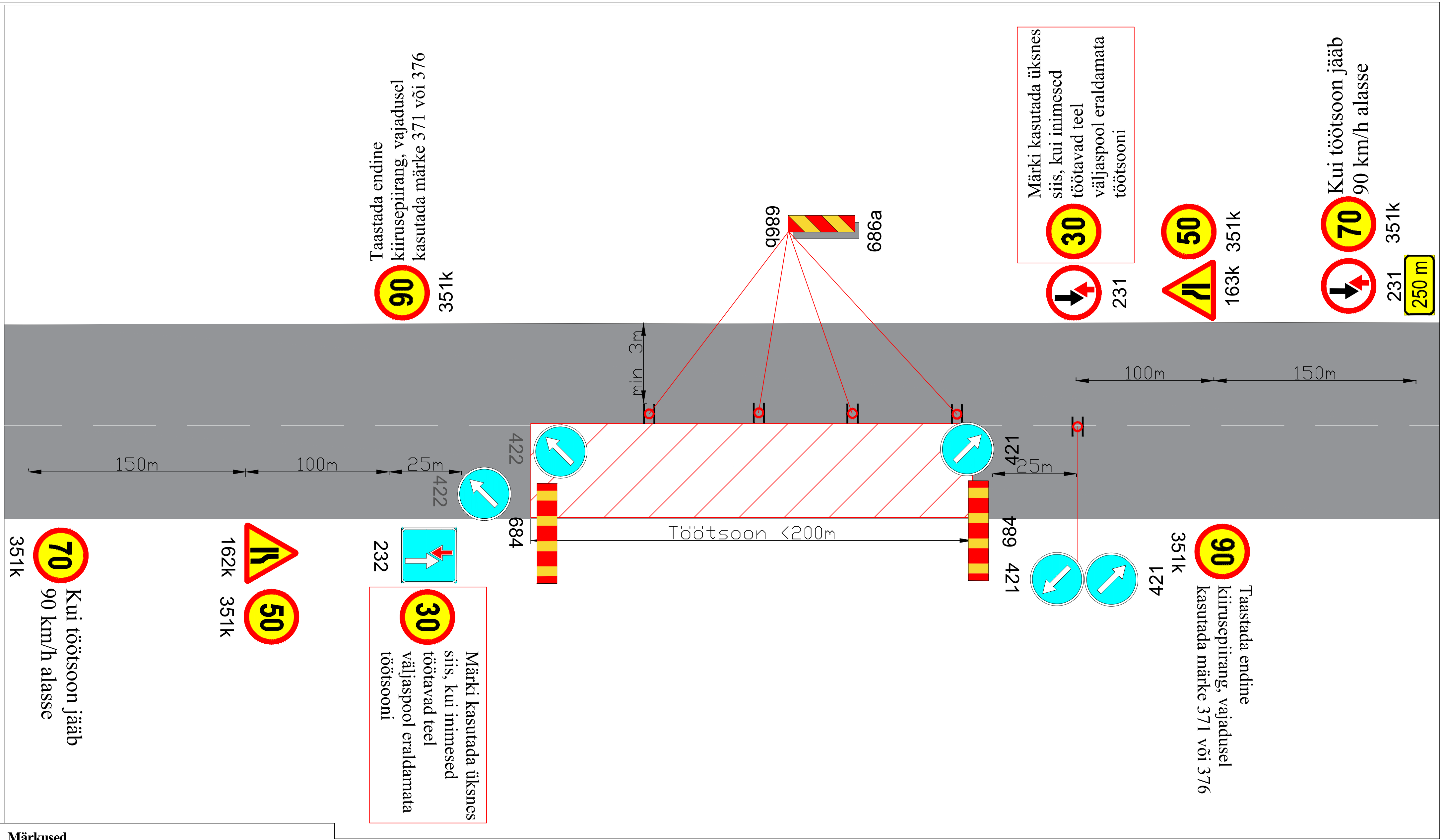
Joonis: Ajutine liikluskorralduskeem

Kuupäev
19.02.2025

Töö nr:
035/25

Joonis nr :
5 - (12)

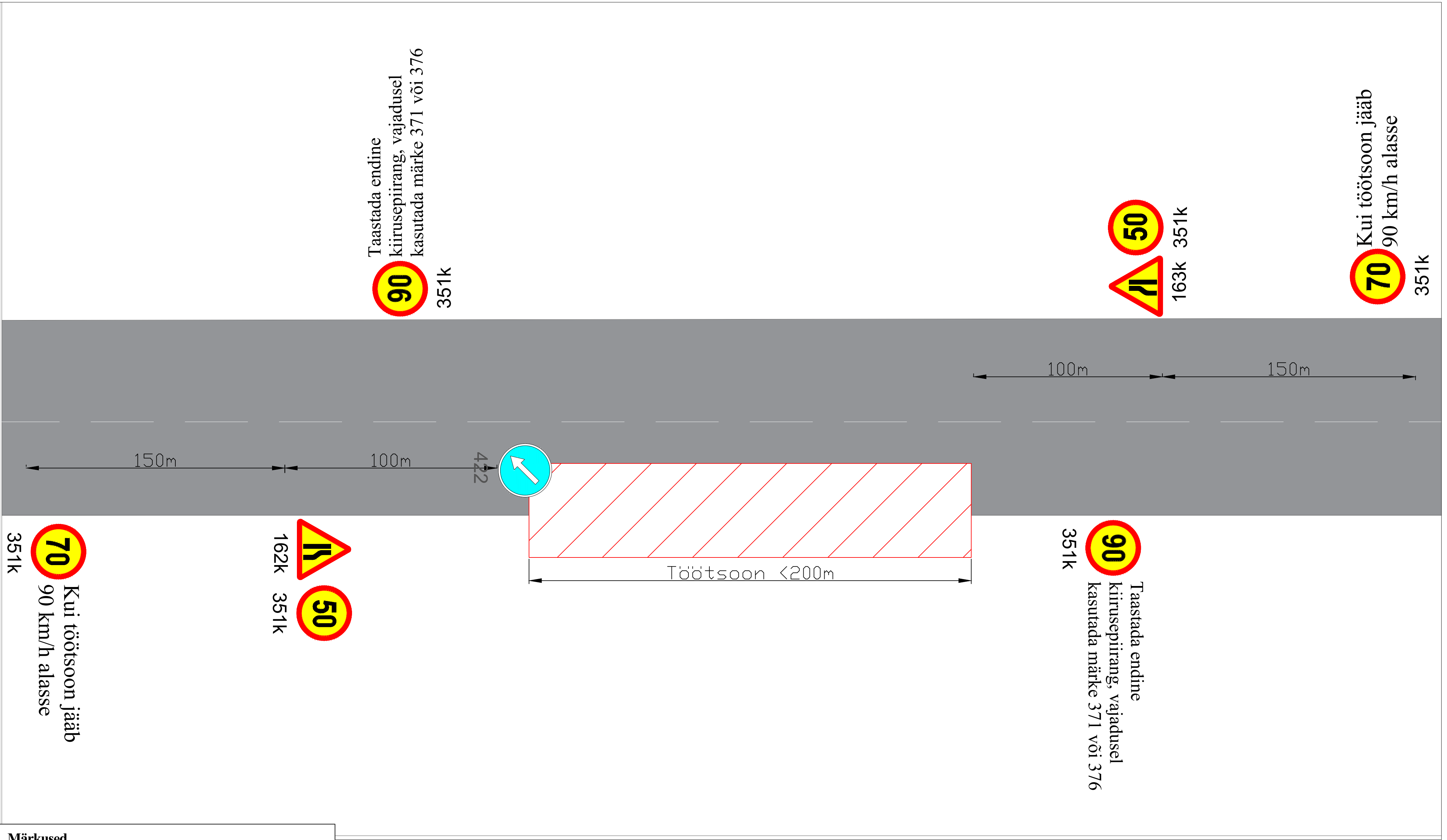
Mootkava



Märkused

- Märke 231 ja 232 kasutada ainult piiratud nähtavuse korral
- Skeemi tohib kasutada vaid koos liikluskorralduse üldskeemiga

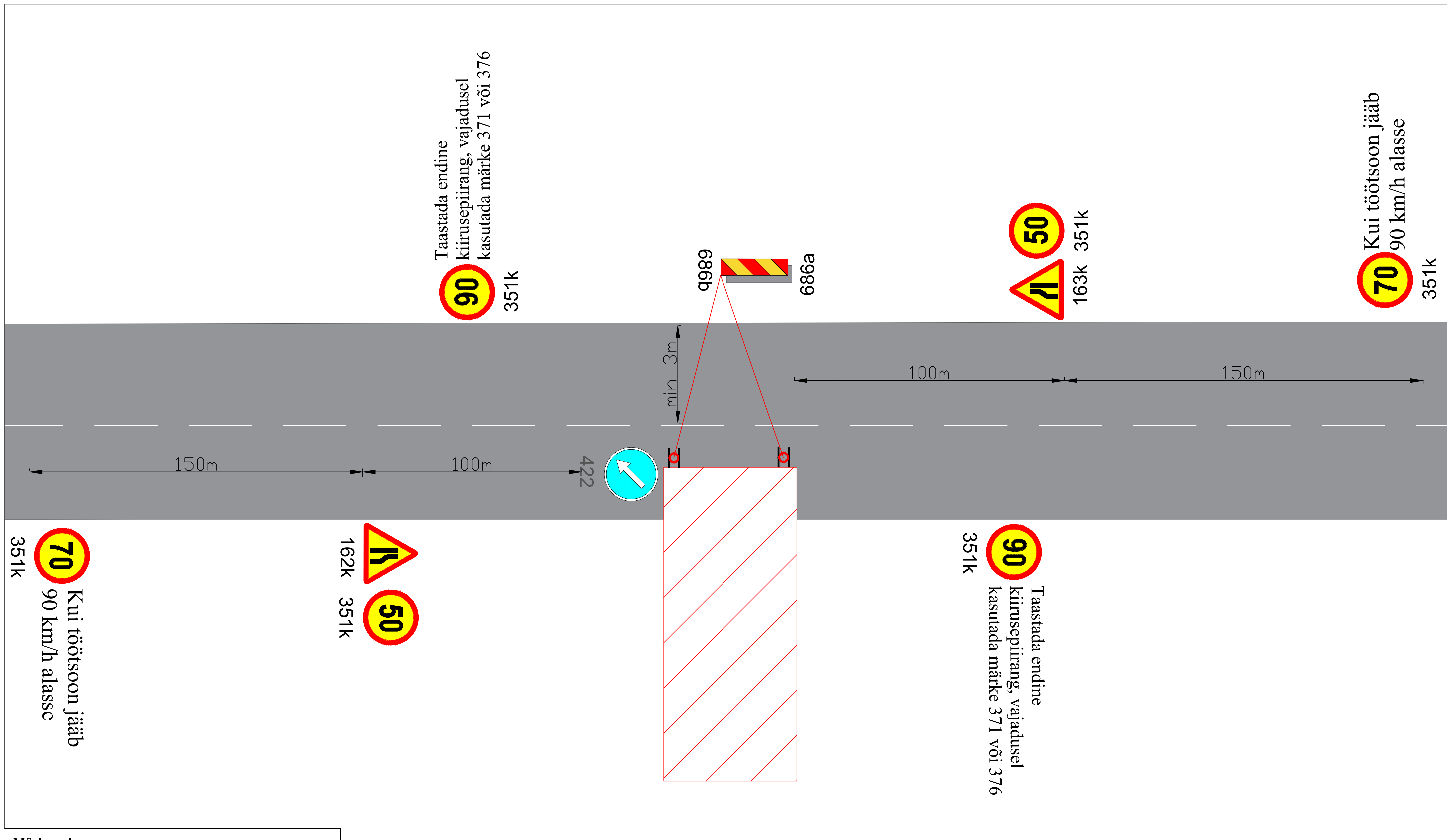
LEPPEMÄRGID			 Turu 63, 51004, Tartu, Telefon: +372 5248 400 E-post: lounaliiklus@gmail.com	Projekti nimetus: Truupide ehitus või külmakergete kohtade remont	Kuupäev 19.02.2025
 Töötsoon	 Paigaldatav ajutine liiklusmärk			Objekti asukoht:	Töö nr: 035/25
	 Olemasolev liiklusmärk			Joonis nr : 7 - (12)	Joonis nr : 7 - (12)
				Tellija: Tref AS	Möötkava



Märkused

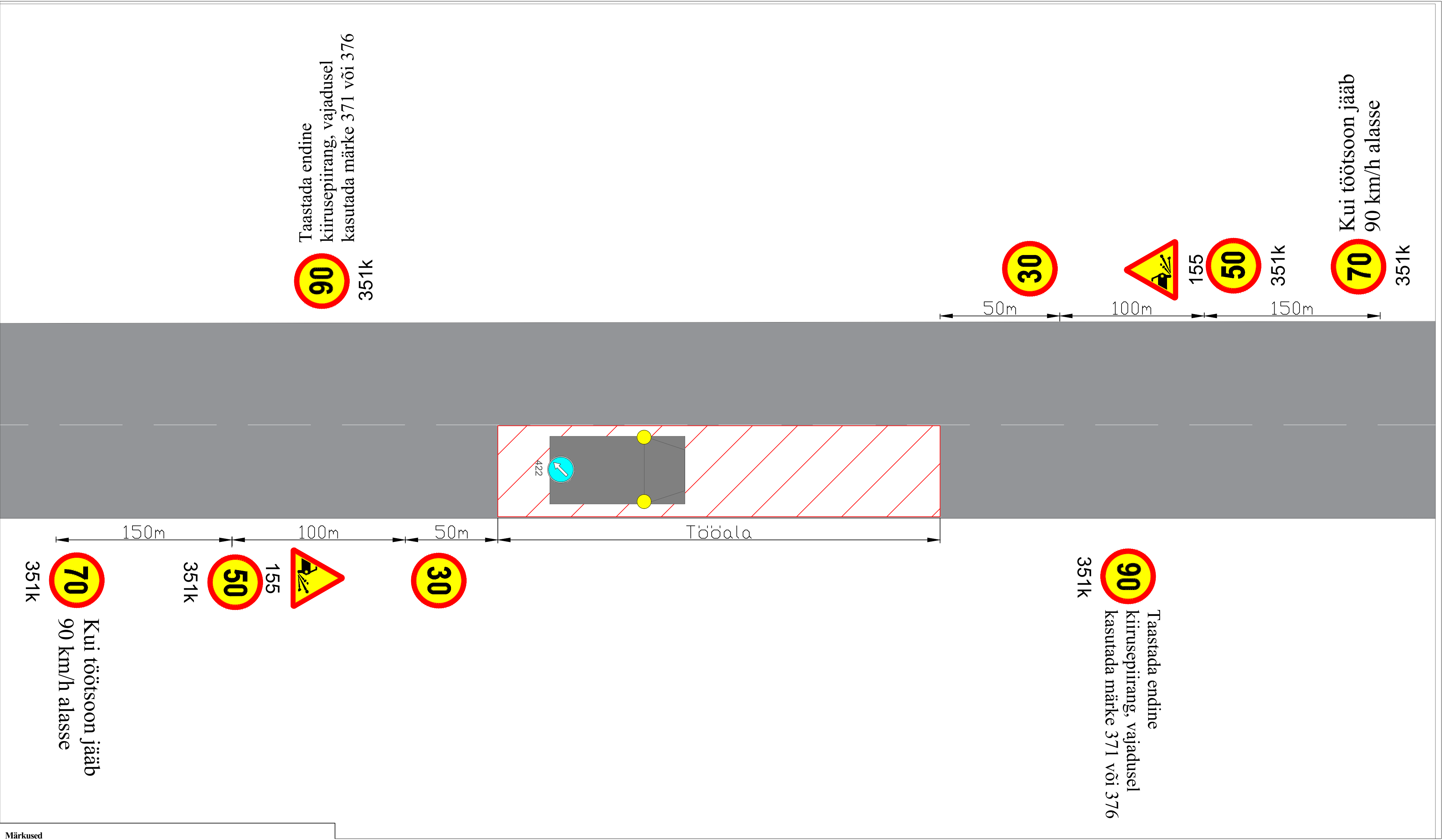
1. Skeemi tohib kasutada vaid liikluskorralduse üldskeemiga
2. Objektil töötavatel mehhanismidel peab olema kõikidest suundadest nähtav töötav vilkur

LEPPEMÄRGID			Projekti nimetus: Raadamine, peenarde chitus, mullatööd, kraavide kaevamine		Kuupäev 19.02.2025
	Töötsoon		Paigaldatav ajutine liiklusmärk		Töö nr: 035/25
			Olemasolev liiklusmärk		Joonis nr : 8 - (12)
			Joonis: Ajutine liikluskorraldusskeem		Möötkava
			Koostas: Indrek Vähi		
			Tellija: Tref AS		



1. Skeemi tohib kasutada vaid liikluskorralduse üldskeemiga

<div>LEPPEMÄRGID</div> <div><div></div>Töotsoon<div><div>30</div></div>Paigaldatav ajutine liiklusemärk</div>			<div><div>Lõunaliiklus</div><div>Sinu liikluskorraldaja</div><div>Turu 63, 51004, Tartu, Telefon: +372 5248 400 E-post: lounaliiklus@gmail.com</div></div>	Projekti nimetus: Mahasõitude ehitus	Kuupäev 19.02.2025
				Objekti asukoht: .	Töö nr: 035/25
<div><div><div>70</div></div>Olemasolev liiklusemärk</div> <div>351#</div>			<div>Koostas:</div> <div>Indrek Vähi</div>	Joonis nr: 9 - (12)	
			Tellijä: Tref AS	Joonis: Ajutine liikluskorraldusskeem	Mõõtkava

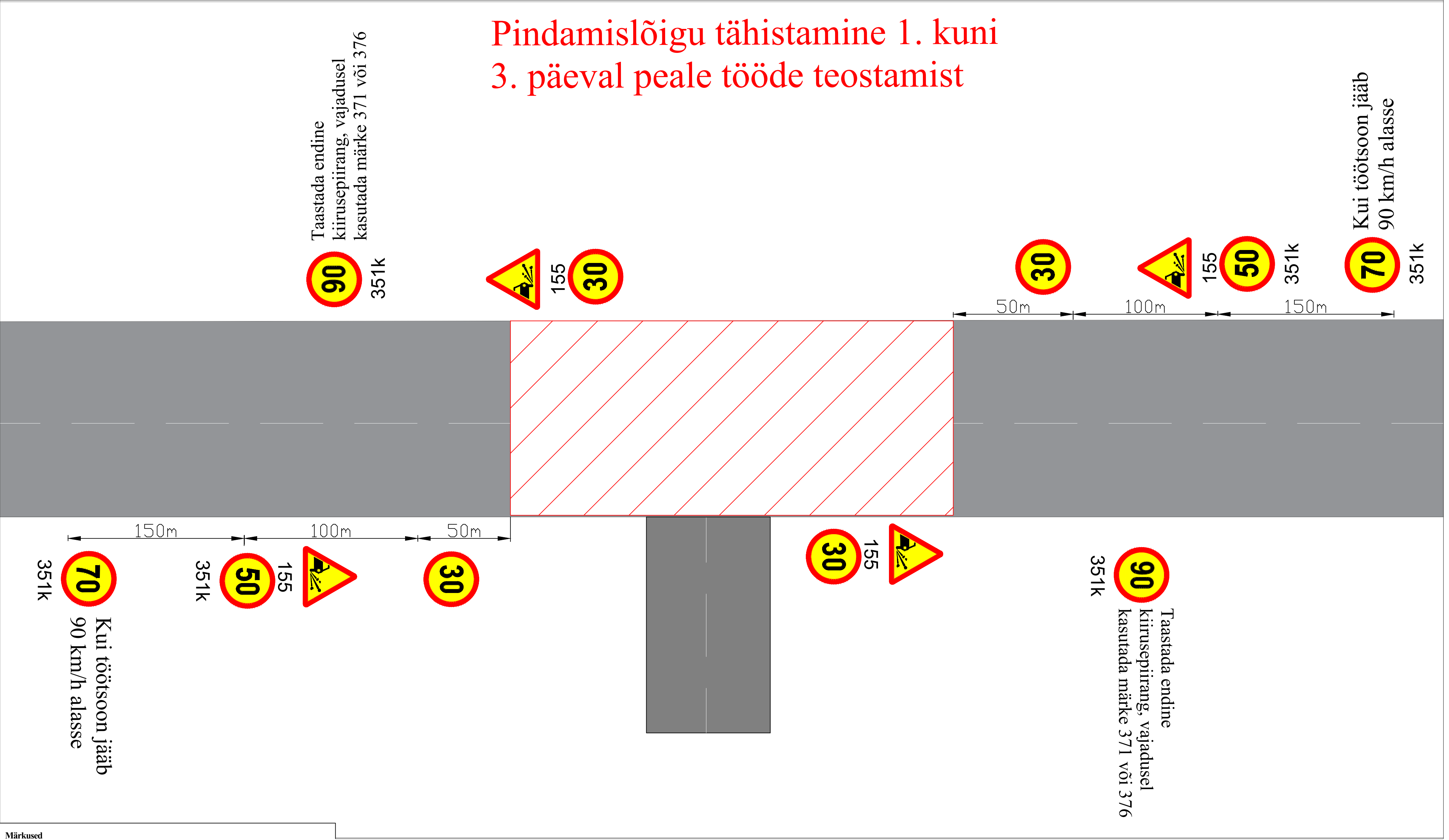


Märkused

1. Skeemi tohib kasutada vaid koos liikluskorralduse üldskeemiga
2. Objektil töötavatel mehhanismidel peab olema kõikidest suundadest nähtav töötav vilkur
3. Ristmike puudumisel korrata kiiruspiirangu märke 351 (30km/h) 1km tagant
4. Muud olevad liiklusmärgid, mis lähevad vastuollu antud liiklusskeemiga, tuleb tühistada

LEPPEMÄRGID			 <div>Turu 63, 51004, Tartu, Telefon: +372 5248 400 E-post: lounaliiklus@gmail.com</div>	Projekti nimetus: Pindamistööd	Kuupäev 19.02.2025
 Töötsoon	 Paigaldatav ajutine liiklusmärk			Objekti asukoht: .	Töö nr: 035/25
	 Olemasolev liiklusmärk		Koostas: Indrek Vähi	Joonis: Ajutine liikluskorraldusskeem	Joonis nr : 10 - (12)
			Tellijä: Tref AS		Möötka

Pindamislõigu tähistamine 1. kuni 3. päeval peale tööde teostamist

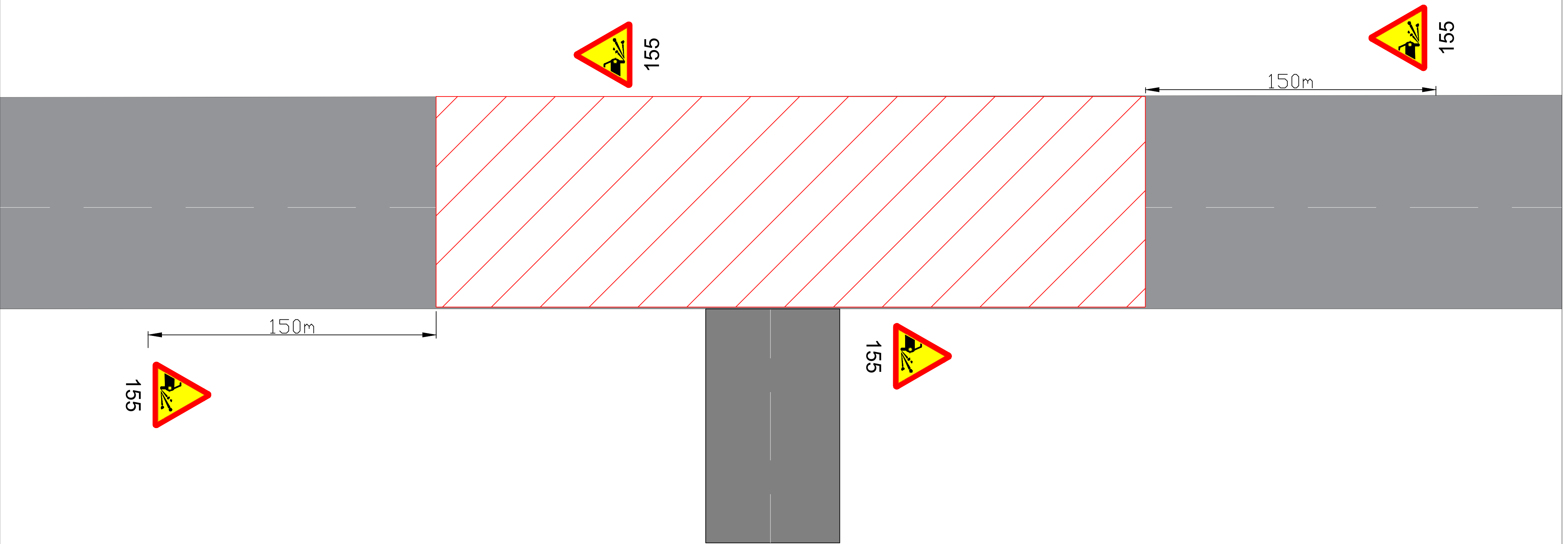


Märkused

- Skeemi tohib kasutada vaid koos liikluskorralduse üldskeemiga
- Objektil töötaval mehhanismidel peab olema kõikidest suundadest nähtav töötav vilkur
- Ristmike puudumisel korrata kiiruspiirangu märke 351 (30 km/h) 1 km tagant
- Muud olevad liiklusmärgid, mis lähevad vastuollu antud liiklusskeemiga, tuleb tühistada

LEPPEMÄRGID			 Turu 63, 51004, Tartu, Telefon: +372 5248 400 E-post: lounaliiklus@gmail.com Koostas: Indrek Vähi Tellija: Tref AS	Projekti nimetus: Pindasmisjärene ajutine liikluskorraldus	Kuupäev 19.02.2025		
	Töötsoon			Paigaldatav ajutine liiklusmärk	Objekti asukoht:	Töö nr: 035/25	
					.	Joonis nr : 11 - (12)	
						Joonis: Ajutine liikluskorraldusskeem	Mõõtkava

Pindamislõigu tähistamine 3. päeva peale tööde teostamist



Märkused

- 1. Skeemi tohib kasutada vaid koos liikluskorralduse üldskeemiga
- 2. Objektil töötaval mehhanismidel peab olema kõikidest suundadest nähtav töötav vilkur
- 3. Ristmike puudumisel korrata käiruspiirangu märke 351 (30 km/h) 1 km tagant
- 4. Muud olevad liiklusmärgid, mis lähevad vastuollu antud liiklusskeemiga, tuleb tühistada

LEPPEMÄRGID			 Turu 63, 51004, Tartu, Telefon: +372 5248 400 E-post: lounaliiklus@gmail.com	Projekti nimetus: Pindamislõiguga ajutine liikluskorraldus	Kuupäev 19.02.2025
 Töötsoon	 Paigaldatav ajutine liiklusmärk			Objekti asukoht: .	Töö nr: 035/25
	 Olemasolev liiklusmärk		Koostas: Indrek Vähi	Joonis: Ajutine liikluskorraldusskeem	Mootkava
			Tellija: Tref AS		